

Градостроительный план земельного участка №

Р Ф - 1 1 - 3 - 0 1 - 0 - 0 0 - 2 0 2 4 - 9 2 7 5

Градостроительный план земельного участка подготовлен на основании

Решения о формировании земельного участка на аукцион

(реквизиты заявления правообладателя земельного участка, иного лица в случаях, предусмотренных частями 1.1 и 1.2 статьи 57.3 Градостроительного кодекса Российской Федерации, с указанием ф.и.о. заявителя – физического лица, либо реквизиты заявления и наименование заявителя – юридического лица о выдаче градостроительного плана земельного участка)

Местонахождение земельного участка

Республика Коми
(субъект Российской Федерации)
МО ГО Сыктывкар
(муниципальный район или городской округ)
г. Сыктывкар
(поселение)

Описание границ земельного участка (образуемого земельного участка):

Обозначение (номер) характерной точки	Перечень координат характерных точек в системе координат, используемой для ведения Единого государственного реестра недвижимости	
	X	Y
1	648092.78	4434816.48
2	648124.21	4434851.06
3	648120.28	4434852.19
4	647972.39	4434978.98
5	647967.05	4434972.74
6	647857.40	4435063.57
7	647774.77	4435132.22
8	647757.91	4435128.14
9	647751.80	4435126.93
10	647726.07	4435123.33
11	647711.14	4435124.48
12	647692.25	4435131.73
13	647708.54	4435120.62
14	647991.66	4434924.26
15	647964.60	4434888.51
1	648092.78	4434816.48

Кадастровый номер земельного участка (при наличии) или в случаях, предусмотренных частями 1.1 и 1.2 статьи 57.3 Градостроительного кодекса Российской Федерации, условный номер образуемого земельного участка на основании утвержденных проекта межевания территории и (или) схемы расположения земельного участка или земельных участков на кадастровом плане территории

11:05:0201003:719

Площадь земельного участка

Информация о расположенных в границах земельного участка объектах капитального строительства
Объекты капитального строительства отсутствуют

Информация о границах зоны планируемого размещения объекта капитального строительства в соответствии с утвержденным проектом планировки территории (при наличии)

Обозначение (номер) характерной точки	Перечень координат характерных точек в системе координат, используемой для ведения Единого государственного реестра недвижимости	
	X	Y
-	-	-

Реквизиты проекта планировки территории и (или) проекта межевания территории в случае, если земельный участок расположен в границах территории, в отношении которой утверждены проект планировки территории и (или) проект межевания территории

Постановление администрации МО ГО "Сыктывкар" N 6/2293 от 19.06.2024 "Об утверждении документации по внесению изменений в документацию по планировке территории (проект планировки и межевания территории), утвержденную постановлением администрации МО ГО "Сыктывкар" от 27.05.2021 № 5/1526, по рассмотрению документации по внесению изменений в документацию по планировке территории (проект межевания территории), утвержденную постановлением администрации МО ГО "Сыктывкар" от 24.08.2022 № 8/2589 в части кадастрового квартала 11:05:0106004"

Постановление администрации МО ГО "Сыктывкар" N 5/1787 от 13.05.2024 "Об утверждении документации по внесению изменений в документацию по планировке территории (проект планировки и межевания территории), утвержденную постановлением администрации МО ГО "Сыктывкар" от 27.05.2021 № 5/1526"

Постановление администрации МО ГО "Сыктывкар" N 7/2518 от 04.07.2024 "Об утверждении документации по планировке территории (проект межевания территории) кадастрового квартала 11:05:0201003"

Постановление Администрации МО ГО "Сыктывкар" №5/1526 от 27.05.2021 "Об утверждении документации по планировке территории (проект планировки и межевания территории) для формирования границ "красных линий" на территории МО ГО "Сыктывкар" в части установления красных линий улично-дорожной сети, обеспечения инфраструктурой в границах земель общего пользования"

Постановление Администрации МО ГО "Сыктывкар" №4/1270 от 13.04.2023 "Об утверждении документации по внесению изменений в документацию по планировке территории (проект планировки и межевания территории), утвержденную постановлением администрации МО ГО "Сыктывкар" от 27.05.2021 № 5/1526"

(указывается в случае, если земельный участок расположен в границах территории, в отношении которой утверждены проект

планировки территории и (или) проект межевания территории)

Информация о расположении земельного участка в границах территории, в отношении которой принято решение о комплексном развитии территории и (или) заключен договор о комплексном развитии территории

(указывается в случае, если земельный участок расположен в границах территории, в отношении которой принято решение о комплексном развитии территории и (или) заключен договор о комплексном развитии территории)

Градостроительный план подготовлен

Мартыновой Еленой Валерьевной, Начальником Управления
архитектуры, городского строительства и землепользования
администрации МО ГО "Сыктывкар"
(ф.и.о., должность уполномоченного лица, наименование органа)

М.П.
(при наличии)

(подпись)

Е.В.Мартынова
(расшифровка подписи)

Дата выдачи

21 АВГ 2024

(ДД.ММ.ГГГГ)

2. Информация о градостроительном регламенте либо требованиях к назначению, параметрам и размещению объекта капитального строительства на земельном участке, на который действие градостроительного регламента не распространяется или для которого градостроительный регламент не устанавливается
Земельный участок расположен в территориальной зоне - зона производственных и коммунально-складских объектов III класса опасности. Установлен градостроительный регламент.

2.1. Реквизиты акта органа государственной власти субъекта Российской Федерации, органа местного самоуправления, содержащего градостроительный регламент либо реквизиты акта федерального органа государственной власти, органа государственной власти субъекта Российской Федерации, органа местного самоуправления, иной организации, определяющего, в соответствии с федеральными законами, порядок использования земельного участка, на который действие градостроительного регламента не распространяется или для которого градостроительный регламент не устанавливается

Решение Совета МО ГО «Сыктывкар» от 30.04.2010 № 31/04-560 «Об утверждении Правил землепользования и застройки муниципального образования городского округа «Сыктывкар»

2.2. Информация о видах разрешенного использования земельного участка

основные виды разрешенного использования:

1. железнодорожные пути
2. пищевая промышленность
3. коммунальное обслуживание
4. стоянка транспортных средств
5. благоустройство территории
6. обеспечение внутреннего правопорядка
7. предоставление коммунальных услуг
8. деловое управление
9. производственная деятельность
10. склады
11. складские площадки
12. служебные гаражи
13. объекты дорожного сервиса
14. заправка транспортных средств
15. автомобильные мойки
16. ремонт автомобилей
17. связь
18. хранение автотранспорта

условно разрешенные виды использования земельного участка:

1. улично-дорожная сеть
2. общественное питание
3. магазины
4. амбулаторно-поликлиническое обслуживание
5. амбулаторное ветеринарное обслуживание
6. приюты для животных
7. объекты торговли (торговые центры, торгово-развлекательные центры (комплексы)
8. рынки
9. банковская и страховая деятельность

вспомогательные виды разрешенного использования земельного участка:

1. - не устанавливаются

2.3. Предельные (минимальные и (или) максимальные) размеры земельного участка и предельные параметры разрешенного строительства, реконструкции объекта капитального строительства, установленные градостроительным регламентом для территориальной зоны, в которой расположен земельный участок:

1	Минимальный размер земельного участка	кв.м	не подлежит установлению
2	Максимальный размер земельного участка	кв.м	не подлежит установлению
3	Минимальный отступ от зданий до красной линии	м	5

4	Минимальный отступ зданий до границ земельного участка	м	3
5	Максимальная высота здания	м	не подлежит установлению
6	Исключен. - Решение Совета МО городского округа "Сыктывкар" от 14.12.2023 N 27/2023-390		
6	Максимальный процент застройки земельного участка	%	80

2.4. Требования к назначению, параметрам и размещению объекта капитального строительства на земельном участке, на который действие градостроительного регламента не распространяется или для которого градостроительный регламент не устанавливается (за исключением случая, предусмотренного пунктом 7.1 части 3 статьи 57.3 Градостроительного кодекса Российской Федерации):

Причины отнесения земельного участка к виду земельного участка, на который действие градостроительного регламента не распространяется или для которого градостроительный регламент не устанавливается	Реквизиты акта, регулирующие использование земельного участка	Требования к использованию земельного участка	Требования к параметрам объекта капитального строительства			Требования к размещению объектов капитального строительства	
			Предельное количество этажей и (или) предельная высота зданий, строений, сооружений	Максимальный процент застройки в границах земельного участка, определяемый как отношение суммарной площади земельного участка, которая может быть застроена, ко всей площади земельного участка	Иные требования к параметрам объекта капитального строительства	Минимальные отступы от границ земельного участка в целях определения мест допустимого размещения зданий, строений, сооружений, за пределами которых запрещено строительство зданий, строений, сооружений	Иные требования к размещению объектов капитального строительства
1	2	3	4	5	6	7	8
-	-	-	-	-	-	-	-

2.5. Предельные параметры разрешенного строительства, реконструкции объекта капитального строительства, установленные положением об особо охраняемых природных территориях, в случае выдачи градостроительного плана земельного участка в отношении земельного участка, расположенного в границах особо охраняемой природной территории:

Причины отнесения земельного участка к виду земельного участка для которого градостроительный регламент не устанавливается	Реквизиты Положения об особо охраняемой природной территории и	Реквизиты утвержденной документации по планировке территории и	Зонирование особо охраняемой природной территории (да/нет)							
			Функциональная зона	Виды разрешенного использования земельного участка		Требования к параметрам объекта капитального строительства			Требования к размещению объектов капитального строительства	
				Основные виды разрешенного использования	Вспомогательные виды разрешенного использования	Предельное количество этажей и (или) предельная высота зданий, строений ,	Максимальный процент застройки в границах земельного участка, определяемый как отношение суммарной площади	Иные требования к параметрам объекта капитального строительства	Минимальные отступы от границ земельного участка в целях определения мест допустимого размещения объектов капитального строительства	Иные требования к размещению объектов капитального строительства

						сооруже ний	земельного участка, которая может быть застроена, ко всей площади земельного участка		мого размеще ния зданий, строений , сооруже ний, за пределам и которых запреше но строител ьство зданий, строений , сооруже ний	
1	2	3	4	5	6	7	8	9	10	11
-	-	-	-	-	-	-	-	-	-	-

3. Информация о расположенных в границах земельного участка объектах капитального строительства и объектах культурного наследия

3.1. Объекты капитального строительства

№ _____, _____ Не имеется _____,
(согласно чертежу(ам) (назначение объекта капитального строительства, этажность, высотность, общая
градостроительного плана) площадь, площадь застройки)
инвентаризационный или кадастровый номер _____ -

3.2. Объекты, включенные в единый государственный реестр объектов культурного наследия (памятников истории и культуры) народов Российской Федерации

№ _____, _____ Информация отсутствует _____,
(согласно чертежу(ам) (назначение объекта культурного наследия, общая площадь, площадь застройки)
градостроительного плана)

_____ (наименование органа государственной власти, принявшего решение о включении выявленного объекта
культурного наследия в реестр, реквизиты этого решения)
регистрационный номер в реестре _____ от _____
(дата)

4. Информация о расчетных показателях минимально допустимого уровня обеспеченности территории объектами коммунальной, транспортной, социальной инфраструктур и расчетных показателях максимально допустимого уровня территориальной доступности указанных объектов для населения в случае, если земельный участок расположен в границах территории, в отношении которой предусматривается осуществление деятельности по комплексному развитию территории:

Информация о расчетных показателях минимально допустимого уровня обеспеченности территории								
Объекты коммунальной инфраструктуры			Объекты транспортной инфраструктуры			Объекты социальной инфраструктуры		
Наименование вида объекта	Единица измерения	Расчетный показатель	Наименование вида объекта	Единица измерения	Расчетный показатель	Наименование вида объекта	Единица измерения	Расчетный показатель
1	2	3	4	5	6	7	8	9
-	-	-	-	-	-	-	-	-
Информация о расчетных показателях максимально допустимого уровня территориальной доступности								
Наименование вида объекта	Единица измерения	Расчетный показатель	Наименование вида объекта	Единица измерения	Расчетный показатель	Наименование вида объекта	Единица измерения	Расчетный показатель

		Б			Б			
1	2	3	4	5	6	7	8	9
-	-	-	-	-	-	-	-	-

5. Информация об ограничениях использования земельного участка, в том числе если земельный участок полностью или частично расположен в границах зон с особыми условиями использования территорий

Земельный участок полностью расположен или частично расположен в границах зоны с особыми условиями использования территории Санитарно-защитная зона предприятий, сооружений и иных объектов: Северный промузел.

Ограничения: В соответствии с п.5 "Правил установления санитарно-защитных зон и использования земельных участков, расположенных в границах санитарно-защитных зон", утвержденных Постановлением Правительства РФ от 03.03.2018 г. №222 в границах санитарно-защитной зоны не допускается использования земельных участков в целях:

а) размещения жилой застройки, объектов образовательного и медицинского назначения, спортивных сооружений открытого типа, организаций отдыха детей и их оздоровления, зон рекреационного назначения и для ведения садоводства;

б) размещения объектов для производства и хранения лекарственных средств, объектов пищевых отраслей промышленности, оптовых складов продовольственного сырья и пищевой продукции, комплексов водопроводных сооружений для подготовки и хранения питьевой воды, использования земельных участков в целях производства, хранения и переработки сельскохозяйственной продукции, предназначенной для дальнейшего использования в качестве пищевой продукции.

Допускается размещать в границах санитарно-защитной зоны промышленного объекта или производства здания и сооружения для обслуживания работников указанного объекта и для обеспечения деятельности промышленного объекта (производства): нежилые помещения для дежурного аварийного персонала, помещения для пребывания работающих по вахтовому методу (не более двух недель), здания управления, конструкторские бюро, здания административного назначения, научно-исследовательские лаборатории, поликлиники, спортивно-оздоровительные сооружения закрытого типа, бани, прачечные, объекты торговли и общественного питания, мотели, гостиницы, гаражи, площадки и сооружения для хранения общественного и индивидуального транспорта, пожарные депо, местные и транзитные коммуникации, ЛЭП, электроподстанции, нефте- и газопроводы, артезианские скважины для технического водоснабжения, водоохлаждающие сооружения для подготовки технической воды, канализационные насосные станции, сооружения оборотного водоснабжения, автозаправочные станции, станции технического обслуживания автомобилей.;

Площадь земельного участка, покрываемая зоной с особыми условиями использования территории, составляет 20537,05 м²;

Реквизиты акта, установившего соответствующие ограничения: Решение Совета МО городского округа "Сыктывкар" от 30.04.2010 N 31/04-560 (ред. от 28.05.2020) "Об утверждении Правил землепользования и застройки муниципального образования городского округа "Сыктывкар".

Земельный участок полностью расположен или частично расположен в границах зоны с особыми условиями использования территории Санитарно-защитная зона предприятий, сооружений и иных объектов: Шламоаккумулятор СЛПК.

Ограничения: В соответствии с п.5 "Правил установления санитарно-защитных зон и использования земельных участков, расположенных в границах санитарно-защитных зон", утвержденных Постановлением Правительства РФ от 03.03.2018 г. №222 в границах санитарно-защитной зоны не допускается использования земельных участков в целях:

а) размещения жилой застройки, объектов образовательного и медицинского назначения, спортивных сооружений открытого типа, организаций отдыха детей и их оздоровления, зон рекреационного назначения и для ведения садоводства;

б) размещения объектов для производства и хранения лекарственных средств, объектов пищевых отраслей промышленности, оптовых складов продовольственного сырья и пищевой продукции, комплексов водопроводных сооружений для подготовки и хранения питьевой воды, использования земельных участков в целях производства, хранения и переработки сельскохозяйственной продукции, предназначенной для дальнейшего использования в качестве пищевой продукции.

Допускается размещать в границах санитарно-защитной зоны промышленного объекта или производства здания и сооружения для обслуживания работников указанного объекта и для обеспечения деятельности промышленного объекта (производства): нежилые помещения для дежурного аварийного персонала, помещения для пребывания работающих по вахтовому методу (не более двух недель), здания управления, конструкторские бюро, здания административного назначения, научно-исследовательские лаборатории, поликлиники, спортивно-оздоровительные сооружения закрытого типа, бани, прачечные, объекты торговли и общественного питания, мотели, гостиницы, гаражи, площадки и сооружения для хранения общественного и индивидуального транспорта, пожарные депо, местные и транзитные коммуникации, ЛЭП, электроподстанции, нефте- и газопроводы, артезианские скважины для технического водоснабжения, водоохлаждающие сооружения для подготовки технической воды, канализационные

насосные станции, сооружения оборотного водоснабжения, автозаправочные станции, станции технического обслуживания автомобилей;

Площадь земельного участка, покрываемая зоной с особыми условиями использования территории, составляет 2608,14 м²;

Реквизиты акта, установившего соответствующие ограничения: Решение Совета МО городского округа "Сыктывкар" от 30.04.2010 N 31/04-560 (ред. от 28.05.2020) "Об утверждении Правил землепользования и застройки муниципального образования городского округа "Сыктывкар".

Земельный участок полностью расположен или частично расположен в границах зоны с особыми условиями использования территории Санитарно-защитная зона предприятий, сооружений и иных объектов: Площадка №1 АО «Монди СЛПК», образованной земельными участками с кадастровыми номерами 11:05:0201004:1279, 11:05:0201004:62, 11:05:0201004:92, 11:05:0201004:93.

Ограничения: В соответствии с п.5 "Правил установления санитарно-защитных зон и использования земельных участков, расположенных в границах санитарно-защитных зон", утвержденных Постановлением Правительства РФ от 03.03.2018 г. №222: в границах санитарно-защитной зоны не допускается использования земельных участков в целях:

а) размещения жилой застройки, объектов образовательного и медицинского назначения, спортивных сооружений открытого типа, организаций отдыха детей и их оздоровления, зон рекреационного назначения и для ведения садоводства;

б) размещения объектов для производства и хранения лекарственных средств, объектов пищевых отраслей промышленности, оптовых складов продовольственного сырья и пищевой продукции, комплексов водопроводных сооружений для подготовки и хранения питьевой воды, использования земельных участков в целях производства, хранения и переработки сельскохозяйственной продукции, предназначенной для дальнейшего использования в качестве пищевой продукции.

Допускается размещать в границах санитарно-защитной зоны промышленного объекта или производства здания и сооружения для обслуживания работников указанного объекта и для обеспечения деятельности промышленного объекта (производства): нежилые помещения для дежурного аварийного персонала, помещения для пребывания работающих по вахтовому методу (не более двух недель), здания управления, конструкторские бюро, здания административного назначения, научно-исследовательские лаборатории, поликлиники, спортивно-оздоровительные сооружения закрытого типа, бани, прачечные, объекты торговли и общественного питания, мотели, гостиницы, гаражи, площадки и сооружения для хранения общественного и индивидуального транспорта, пожарные депо, местные и транзитные коммуникации, ЛЭП, электроподстанции, нефте- и газопроводы, артезианские скважины для технического водоснабжения, водоохлаждающие сооружения для подготовки технической воды, канализационные насосные станции, сооружения оборотного водоснабжения, автозаправочные станции, станции технического обслуживания автомобилей.

Площадь земельного участка, покрываемая зоной с особыми условиями использования территории, составляет 9034,17 м²;

Реквизиты акта, установившего соответствующие ограничения: Решение Федеральной службы по надзору в сфере защиты прав потребителей и благополучия человека от 24.03.2020 № 7-РС33 "Об установлении санитарно-защитной зоны для площадки №1 АО "Монди СЛПК".

6. Информация о границах зон с особыми условиями использования территорий, если земельный участок полностью или частично расположен в границах таких зон:

Наименование зоны с особыми условиями использования территории с указанием объекта, в отношении которого установлена такая зона	Перечень координат характерных точек в системе координат, используемой для ведения Единого государственного реестра недвижимости		
	Обозначение (номер) характерной точки	X	Y
1	2	3	4
Северный промузел (Решение Совета МО городского округа "Сыктывкар" от 30.04.2010 N 31/04-560 (ред. от 28.05.2020) "Об утверждении Правил землепользования и застройки муниципального образования городского округа "Сыктывкар")	1	648092,78	4434816,48
	2	648124,21	4434851,06
	3	648120,28	4434852,19
	4	647972,39	4434978,98
	5	647967,05	4434972,74
	6	647857,40	4435063,57
	7	647774,77	4435122,22
	8	647757,91	4435128,14
	9	647751,80	4435126,93
	10	647726,07	4435123,33
	11	647711,14	4435124,48

	12	647692,25	4435131,73
	13	647708,54	4435120,62
	14	647991,66	4434924,26
	15	647964,60	4434888,51
Шламонакопитель СЛПК (Решение Совета МО городского округа "Сыктывкар" от 30.04.2010 N 31/04-560 (ред. от 28.05.2020) "Об утверждении Правил землепользования и застройки муниципального образования городского округа "Сыктывкар")	1	647994,25	4434861,38
	2	648059,68	4434862,56
	3	648125,05	4434859,43
Площадка №1 АО «Монди СЛПК», образованной земельными участками с кадастровыми номерами 11:05:0201004:1279, 11:05:0201004:62, 11:05:0201004:92, 11:05:0201004:93 (Решение Федеральной службы по надзору в сфере защиты прав потребителей и благополучия человека от 24.03.2020 № 7-РС33 "Об установлении санитарно-защитной зоны для площадки №1 АО "Монди СЛПК")	1	647908,66	4434980,33
	2	648029,79	4435042,84

7. Информация о границах публичных сервитутов Информация отсутствует

Обозначение (номер) характерной точки	Перечень координат характерных точек в системе координат, используемой для ведения Единого государственного реестра недвижимости	
	X	Y
-	-	-

8. Номер и (или) наименование элемента планировочной структуры, в границах которого расположен земельный участок

9. Информация о возможности подключения (технологического присоединения) объектов капитального строительства к сетям инженерно-технического обеспечения (за исключением сетей электроснабжения), определяемая с учетом программ комплексного развития систем коммунальной инфраструктуры поселения, муниципального округа, городского округа (при их наличии), в состав которой входят сведения о максимальной нагрузке в возможных точках подключения (технологического присоединения) к таким сетям, а также сведения об организации, представившей данную информацию

Теплоснабжение: Эжвинское муниципальное унитарное предприятие "Жилкомхоз" № от . Максимальная Нагрузка – Информация отсутствует.

Водоснабжение и водоотведение: Эжвинское муниципальное унитарное предприятие "Жилкомхоз" №3594ВК от 20.06.2024. Максимальная Нагрузка – Возможность подключения имеется.

Электроснабжение: "Южные электрические сети" филиала ПАО "МРСК Северо-Запада " №МР2/5-51/156-16-2/3632 от 21.06.2024; АО "ККТ" №156/4556-24 от 19.06.2024. Максимальная загрузка – Возможность подключения имеется

10. Реквизиты нормативных правовых актов субъекта Российской Федерации, муниципальных правовых актов, устанавливающих требования к благоустройству территории

Об утверждении правил благоустройства № 24/2017-330 от 28.10.2017 утверждены постановлением Совета муниципального образования городского округа "Сыктывкар" №24/2017-330 от 28.10.2017;
Изменение в правила благоустройства территории №14/2022-219 от 28.04.2022 утверждены постановлением Совета муниципального образования городского округа "Сыктывкар" №14/2022-219 от 28.04.2022;
Изменение в правила благоустройства территории №51/2020-730 от 20.08.2020 утверждены постановлением Совета муниципального образования городского округа "Сыктывкар" №51/2020-730 от 20.08.2020;
Изменение в правила благоустройства территории №6/2021-94 от 13.05.2021 утверждены постановлением Совета муниципального образования городского округа "Сыктывкар" №6/2021-94 от 13.05.2021;
Изменение в правила благоустройства территории №13/2022-192 от 17.03.2022 утверждены постановлением Совета муниципального образования городского округа "Сыктывкар" №13/2022-192 от 17.03.2022;
Изменение в правила благоустройства территории №13/2022-193 от 17.03.2022 утверждены постановлением Совета муниципального образования городского округа "Сыктывкар" №13/2022-193 от 17.03.2022;
Изменение в правила благоустройства территории № 21/2023–316 от 30.03.2023 утверждены постановлением Совета муниципального образования городского округа "Сыктывкар" № 21/2023–316 от 30.03.2023;
Изменение в правила благоустройства территории №39/2019-540 от 10.06.2019 утверждены постановлением Совета муниципального образования городского округа "Сыктывкар" №39/2019-540 от 10.06.2019;

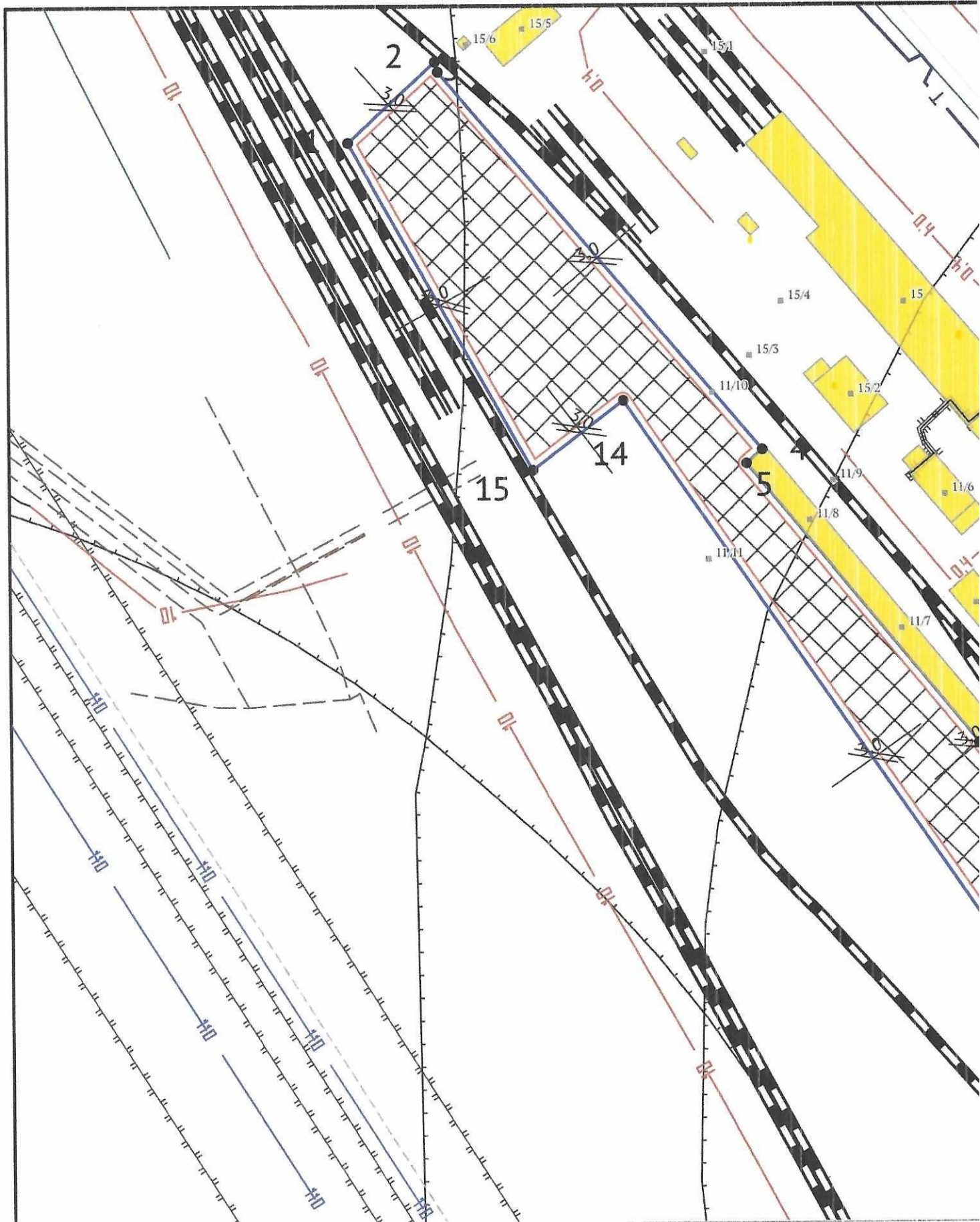
Изменение в правила благоустройства территории №15/2022 – 245 от 23.06.2022 утверждены постановлением Совета муниципального образования городского округа "Сыктывкар" №15/2022 – 245 от 23.06.2022.
Решение Совета муниципального образования городского округа "Сыктывкар" Республики Коми от 10 декабря 2015 г. № 03/2015-57 "Об утверждении местных нормативов градостроительного проектирования муниципального образования городского округа "Сыктывкар".

11. Информация о красных линиях: Проезд

Обозначение (номер) характерной точки	Перечень координат характерных точек в системе координат, используемой для ведения Единого государственного реестра недвижимости	
	X	Y
1	647692,25	4435131,73
2	647711,14	4435124,48

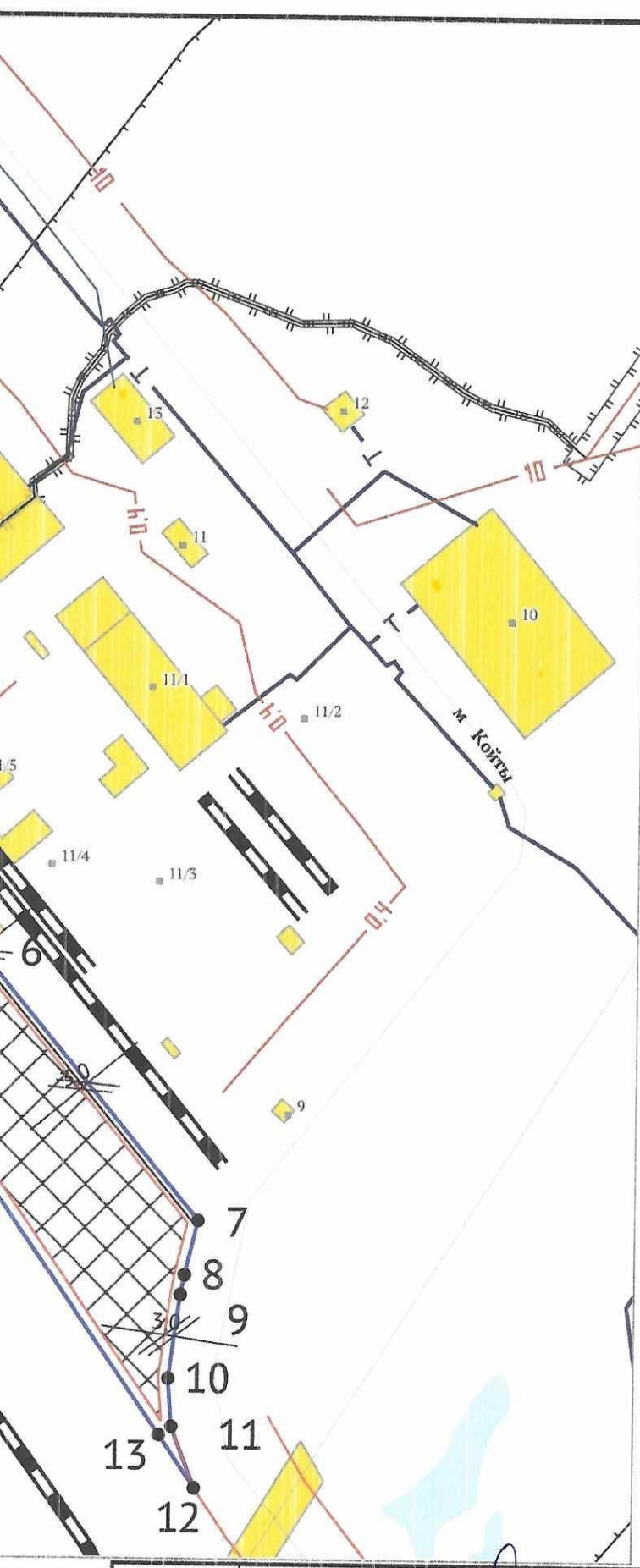
12. Информация о требованиях к архитектурно-градостроительному облику объекта капитального строительства: Требования к архитектурно-градостроительному облику объекта капитального строительства не установлены

№	Требования к архитектурно-градостроительному облику объекта капитального строительства	Показатель
1	2	3
-	-	-



Чертеж градостроительного плана земельного участка разработан на топографической основе, выполненной в Открытым акционерным обществом Проектный институт "Комигражданпроект"

Чертеж градостроительного плана земельного участка разработан 19.08.2024
Управлением архитектуры, городского строительства и землепользования администрации МО ГО "Сыктывкар"



ЭКСПЛИКАЦИЯ ОБЪЕКТОВ

№ п/п	Наименование объекта
-------	----------------------

УСЛОВНЫЕ ОБОЗНАЧЕНИЯ

- Железнодорожный путь общего пользования
- Красные линии существующие (линия)
- Канализация хозяйственно-бытовая
- Линия связи
- Кабельная линия
- Линии электропередач
- Линии электропередачи 0,4 кВ
- Линии электропередачи 10 кВ
- Линии электропередачи 110 кВ
- Теплопровод распределительный (квартирный)
- Место допустимого размещения
- Здания, строения
- Земельный участок ГПЗУ
- Санитарно-защитная зона предприятий, сооружений и иных объектов (существующие)
- Охранная зона объектов электроэнергетики (существующие)
- Гидрография (площадные)
- Кадастровые кварталы

08 г.

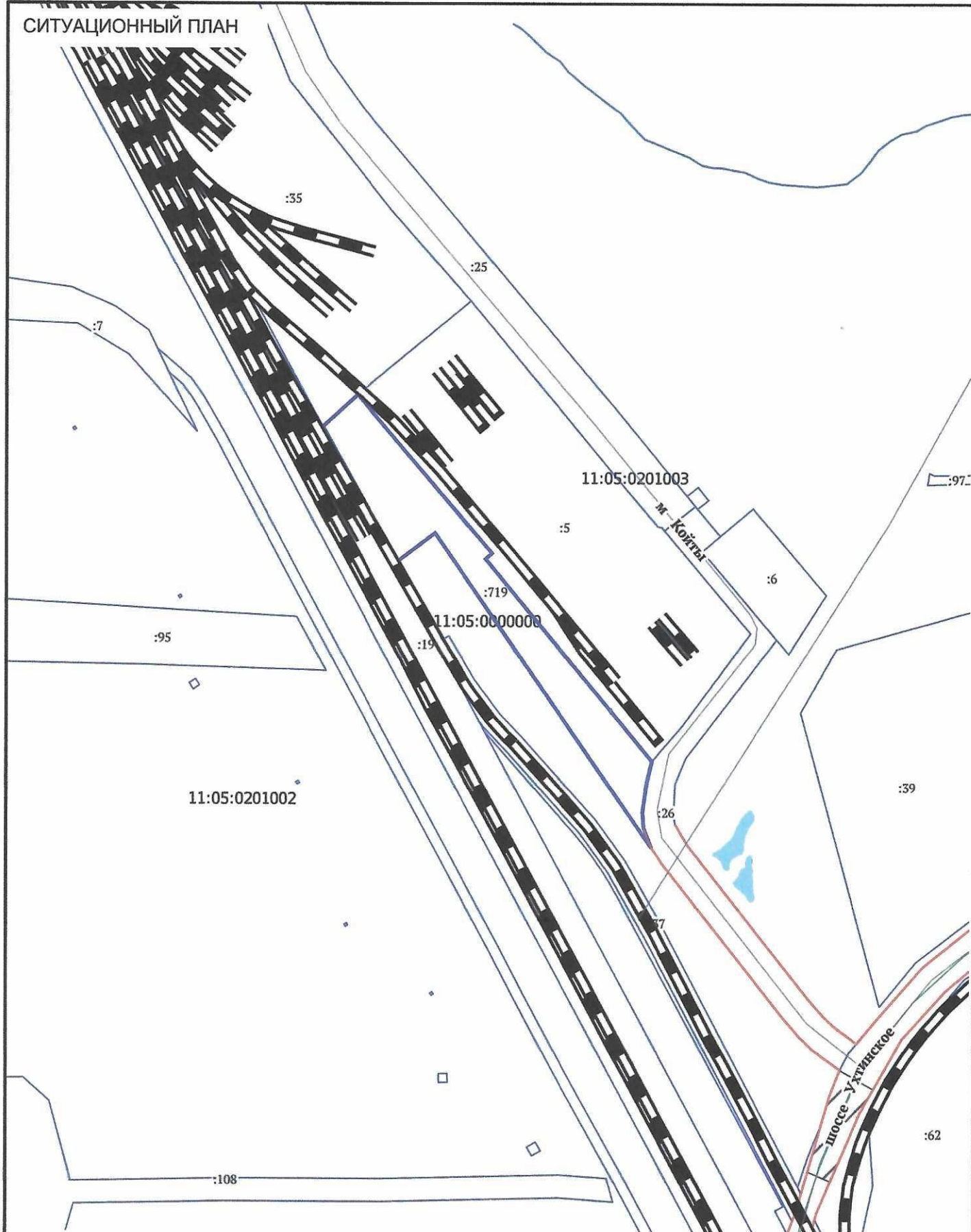
Должность	ФИО	Подпись	Дата
Исполнитель	Орешников Д.Л.		19.08.2024

№ РФ-11-3-01-0-00-2024-9275

Республика Коми, городской округ Сыктывкар, г. Сыктывкар, м. Койты

1.ЧЕРТЕЖ ГРАДОСТРОИТЕЛЬНОГО ПЛАНА ЗЕМЕЛЬНОГО УЧАСТКА	Масштаб	Лист	Листов
Кадастровый номер 11:05:0201003:719 Площадь участка – 20537 м²	1:2000	4	12

СИТУАЦИОННЫЙ ПЛАН



Должность	ФИО	Подпись	Дата	№ РФ-11-3-01-0-00-2024-9275			
Исполнитель	Орешников Д.Л.		19.08.2024	Республика Коми, городской округ Сыктывкар, г. Сыктывкар, м. Койты			
				СИТУАЦИОННЫЙ ПЛАН	Масштаб	Лист	Листов
					1:5000	5	12